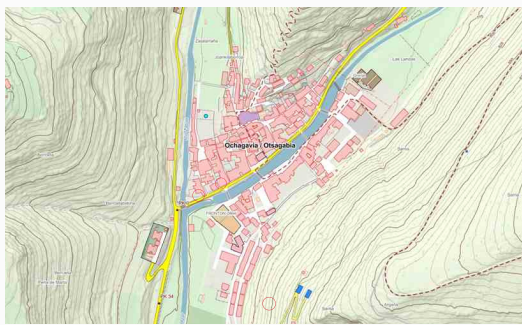


BASOAREN GAUEKO OIHARTZUNAREN ULUA: URUBIA

HELBURUA ETA KOKAPENA



Biologia eta geologia ikasgaien ornodunak ematen ari ginen, beraz, herrian zegoen animalia zenez, Urubia hautatu genuen.

Hiru estazio genituen Otsagabia herriaren inguruan:

1. estazioa: Sarria mendian izan zen.
2. estazioa: eliza ondoan zen.
3. estazioa: elizako atzeko partea izan zen.

MATERIALA ETA METODOA

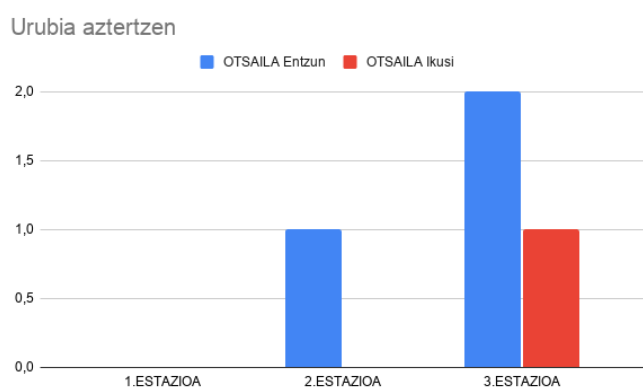


Gure materiala hau izan zen: eskuargia, frontalak, fitxategia, idazteko zerbituak, kamarak, bozgorailuak eta Urubiaren soinua.

Lehenengo, 5 minutuko entzunaldia egiten genuen. Ondoren, 2 minutuko deialdia egiten genion Urubiari.

Azkenik, beste 5 minutuko entzunaldi bat egiten genuen ea erantzuten duen.

DATUAK



1. Estazioa:

-Sarria mendian

Pinu gorria- %40 gorako estaldura KODEA 03

2. Estazioa:

-Elizako goi partean

Pagadi-%40 gorako estaldura KODEA 05

3. Estazioa:

-Elizako atzeko partean

Pagadi-%40 gorako estaldura KODEA 05

ONDORIOAK



Ondorioztatu dugu, hirugarren estazioko soinua, txito baten eta aita/ama baten soinua zirela. Eliza dorrean kabia zutela pentsatzen dugu.

Uste dugu bigarren estazioan entzun genuen Urubia, hirugarrenaren berdina zela.

Lehenengo estazioan ez genuen ezer entzun, soinua asko zegoelako eta ekosistema ezberdina zelako, pinu gorriak ez diruzte gustoko.