

More parkearen proiektua

0- AURKEZPENA.

Nork ez ditu irudikatu, Bilboko Sarriko eta Saninazio auzoetan bizi izanda eta mendi ostera bat [Sepurukoatxara](#) edo Banderasera (Elorriagara) doanean, More estartaren ondoko sastrakan urmael bat eta igelen kantuak, edo dauden zuhaitzak fruitu eta lorekin, inguruan zikinik gabe eta bertaratu ahal izatea inongo hezirik jauzi gabe, edo nagusiak eta umeak jarritoki eta zinburuetan denbora pasan etxetik salto batera? edo, agian, udako beroetan pertsonak eta txoriak elkarrekin etxe eta zuhaitzen gerizpetan?

Seguru gaude proposatu nahi dugun ekimen urbanistiko eta publikoa hainbat jenderentzat hobekuntza handia litzatekeela. Gainera, ez litzatekeela baliabide askorik izango udalarentzat eta gaurko lorategiak (1), egun txakurrak paseatzeko eta pertsonen atsedenarako direnak, asko jantziko liratekeela guztion partaidetzarekin.

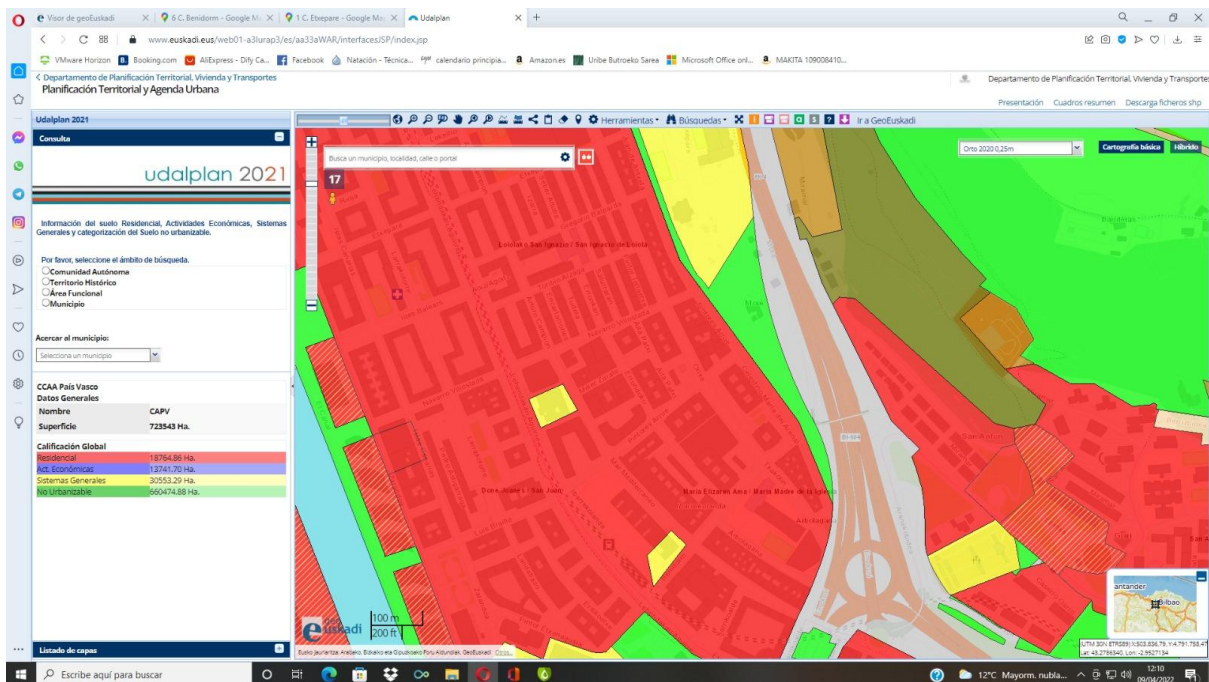
zer Helburua da auzokideentzat atsedeen gunek bat sortzea. Garai hauetan, hiri modernoetan hiritartasun urbanistiko berri bat (Duran [Maria Sofia](#) eta [Miguel Robles](#)) diseinatzen ari denean, heziketa, erosketak eta aisialdia bizi tokitik zenbat eta hurbilago egin ahal izan, handiagoa izango da bizi kideen arteko lotura, osasuna eta irisgarritasuna. Horregatik, garrantzitsua da auzoetan dauden espazioei funtzio sozial eta publikoa ematea, bereziki ugariak ez badira eta ingurunea egoera penagarrietan badaude.

non Egun More estarta, Arrue margolariak eta bi bide gorrien artean, lehenako trenbidearen ibilbidea zena eta Enekurirako bide gorrien

artean gelditzen den lurzoruan (Arangoitirako oinezkoen zubiaren beheko aldean), satraka eder bat dago eta orturen bat gero eta gutxiagotan lantzen dena. Bertoko azken baserritarra gaixotu ote?

Bertan negutegi baten estruktura metalikoa altxatzen da, aspaldi plastikoa galtuta daukana, eta era ezberdinetako fruta arbolak eta bestelako zuhaitzak: sagarrak, kakiak, pikuondo, ereintzak, lizarrak... Baita horrenbeste urteko utzikeriak eragindako landare inbaditzaile eta zarama (latak, botilak, plastiko...) ere.

Ibarrekolanda, San Inazio eta Elorrieta aldeak ingurune jendetsuak dira eta eraikin handirik ez badago ere errepidez josita dago, Bilboko mugan egonda irteera bat delako. Mendi aldean Enekurirako bide zabala dago eta erreka aldean erriberakoa, biak aspaldi humanizatuta kirola eta paseorako egokitu direlarik.



nola Egia da auzoan zehar, han hemenka, badaudela lorategiak eta zuhaitzak; baina, oro har, Sarrikoko parkera joan behar da, argazkiaren beheko partean zati berde bat agertzen da eta erreka erriberan eraiki berria den pasealekua, txoriak kotxeak baino gehiago entzun nahi

baditugu. Gorriz dagoen beste guztia etxebizitzak dira zenbait zerbitzu publikoekin: Crisostomo Arriaga kontzerbatorioa, Saniko kirolegia eta Seguritate Sozialeko anbulategia.

Horregatik, uste dugu bide gorriaren hasieran bertan atsedean leku zabal bat sortzea berebiziko erabilera izango lukeela, irudian Enekurirako errepidea eta etxaldean artean geratzen den triangulu formako orube urbanizaezina (1). Zer esanik ez, bide gorriaren bi aldeetan dauden landak eta aldapak inbaditzaileetatik eta higaduratik libratuz gero, Sepurukoatxan udalak egin duen talaiarako ibilbidea asko hobetuko litzatekeela. Tontorretik Bizkaiko mendiak ikusteko aukera ezezik itsas adarreko bistak ere ederragoak liratekeelako, ingurune pribilegiatu eta historiko batek merezi duen bezala. Egun, oraindik, Bilbo goitik begiratuta, eta mendiz inguratuta dago GR batez, ematen du urbanismo matxino baten alde dagoela.

Matxinoen ekintzek espazio sozial berriak sortzen dituzte, balioa emateko, lurralde-egituran zentzua emateko eta, herriarekin batera, ekintzarako gizarte- eta lurralde-organo berriak eraikitzeko, etorkizuneko hiriaren ernamuina izango direnak.

Aurrean esan bezala, aukera egokia da orube honen birmoldaketa, hainbat urtez bertatik pasatu ikasleekin gora eta behera eta landaketak egiten, zeren lehengo momentutik Elhuyar Fundazioaren proposamenean jausi ginelako. Susmoa dugu Bilboko udalak aspaldiko birmoldaketak direla-eta, bide gorrietarako sarrera nabarmendu, Sepurukoatxako talaia berria eta zirkuitua ixteko bide gorriaren lotura mendiko jeitsiarekin, gauza bera pentsatzen ari dela.

Izan ere, COVID pandemiatik ikasi dugu ondokoekin elkar ezagutza, hurbiltasuna eta harremana ze garrantzitsuak den. Horregatik zonalde honek dituen indarguneak, elkarteak (Aranzadi eta Lurguia fuundazioa, batez ere) eta hezkuntza zentroak (gure institutua arteetan fokalizatuta eta eskolak), lanean jarri nahi ditugu proiektu kolektibo eta dinamiko honetan. Ez hori bakarrik, etxean sarturik hainbat ordu eta gero zenbat bota dugun faltan naturarekin kontaktua: basoa, airea,

bestelako bizidunak. Non murrizketak amaitu zirenean mendizaleak ez zirenak ere mendi maldak eta bidezidorrak ere urratzeraino. Baina dena ez da ona izan eta hiritarrek askotan kultur ekologikoaren falta gaudela ikusi dugu: masifikazioa, ondakinak, zarata... Hori dela-eta gure proiektua hutsune hau ere betetzera dator.

1-DIAGNOSTIKOA.

Orubea More estartaren ondoan dago, Arrue margolariak eta bide gorrien artean, lehenako trenbidearen ibilbidea zena eta Enekurirako bide gorrien artean gelditzen den lurzorua da (Arangoiti auzorako oinezkoen zubiaren beheko aldean). Egun satraka eder bat dago eta orturen bat gero eta gutxiagotan lantzen dena. Antza denez, lehen zaintzen zuen ondoko baserritarra ez dabil sasoian.

Dena den aipatutako negutegi handiari plastikoa falta zaio eta larrez gainezka, baina dauden zuhaitzak osasuntsu eta tamainu ederrekoak dira. Udaberrian loretan eta udaran fruitu eta gerizpetan, auzoak bertatik arnasa hartuko balu bezala. Guk proposatzen dugun lekutik gora, Enekuriko errepidearen paretik, 700 metroetako bide gorria dago eta Madre de Dios ikastetxe kontzertatuaren espazioa kenduta, mendialde mazeletan zuhaitz gutxi eta landare inbaditzaile asko. Baina guzti hori, hogeit hamar hektarea inguru izan daitekeena maldan dago eta auzoko nagusi eta txikientzat urrun samar (4). Beraz, beste baterako utziko genuke.

2-PROIEKTUA.

More parkea proiektuak lurrazal ertaina izango luke eta erabilera anitzeko lekutzat ikusten dugu. Proposatzen dugun plana beste elkarte

eta udalaren laguntzarekin batera sortuko genuke, azken finean [Patrizia di Monte](#) arkitektoak dioen modura edozein giza ekimenaren helburu nagusia gizakien arteko harremanak sustatzea eta zabaltzea da.

Egun balizko parkearen orubean zuhaitz eta landare mota asko daude, ia guztiak egoera onean, horrexegaitik haiek dauden egoeran bertan mantentzea nahi dugu. Zuhaitz handi eta kopuru handiena dagoen lekuan, ereinotzak eta altxak batez ere, ura pilatu eta erraz lurrundu ez litzatekeen leku egoki batean, urmael bat sortu nahiko genuke. Bertan arrainak, dortokak, anfibioak eta mota askotariko intsektuak biziko lirateke. Dudarik gabe, auzoko lur biodibertsitaterako aberastasun bat litzateke, are inguruko ikastetxeentzat Iraunkortasuna lantzeko aukera bat, zehazki [hamaboskarren](#) helburua: *Lehorreko bizitza babestea, lehengoratzea eta modu jasangarrian erabili dadila sustatzea* (Euskal Ekarpina Garapen Jasangarrirako 2030 Agendari).

Bestetik, *parkour* park eta luzaketak eta beroketa ariketak egiteko tramankuluak jarriko genituzke. Bata gazteentzat girotuago dago, beraiek jarduera hori praktikatzeko edo bertan denbora pasatzeko lagunekin; eta bestea, bidegorrian zehar eta mendi aldera doazenentzat aproposa litzateke, beraz, adin ezberdinetako jendeentzat. Izan ere, More inguru honetan dagoeneko pertsona asko korrika edo kirola egiten egoten da, horregaitik tramankulu hauek izatea ideia ona dela uste dugu.

Amesten dugun parkean familiek ere erlaxatzeko gunea beharko lukete. Hori ez legoke inori zehazki girotua, guztiok gozatzeko da. Beharrezkoak diren ornikuntza batzuk ikusten ditugu jendeak More parkean denbora emateko: pasealeku txikiak eta lauak nagusienentzat,

atseden egiteko eserlekuak ere oso garrantzitsuak dira, iturri bat (5), paperontziak eta, oro har, parkeak izaten dituzten baliabide arruntak.

Azkenik, More parkean dagoen negutegia berriro martxan jartzea da gure helburua. Momentu honetan altzairuzko estruktura baino ez dago, gainean plastikoa jarri beharko litzaioke, besterik ez. Negutegia hazitegi bezala erabiliko genuke parkeko lorategiak ornitzeko eta produkziarako ere, egun gure ikastetxeko ortua erabiltzen dugun moduan baina aukerak handituta.



2.1- Proiektuaren gauzaketa.

Orain arteko zuhaitzen landaketan datza. Arestian esan bezala udalaren baimena eta laguntzarekin, baina zaintza eta jarraipena guk geuk gauzatua gure kolaboratzaileekin (3). Gezurra dirudi baina espazio txiki horietan, punta batean albo eder batzuk

daude eta bestean ereinotza ederrak ere, auzoko gazteek boteloiak egiten dituzte sartutako zuhaitzak errespetatuta. Nola ez eurentariko batzuek ere sartu bazituzten!



3-BALIABIDEAK.

Ez dugu izan astirik izan aurrekontu bat egiteko, horretarako gure aditua den Arantzazu Luzarragarekin jardun beharko genukeelako luze. Itxuraz, ez da arazoa gure proiektua jakin duenetik gustatzen zaiolako eta ondoan bizi delako. Baina gure ustez, eta gizaki guztiok dugun zentzu arrunta erabiliz, oso diru gutxirekin egin zitekeen apainketak, gure asmoa gauza asko orain dauden bere eran bertan mantentzea

baita. Parkeak eta atseden guneak izaten dituzten ornikuntzak eta iristagarritasuna lirateke lehentasunezkoak.

Beraz, lehen momentuan udaletxearen bultxadarekin hasierako garbiketa lanak egitea litzateke, sastraka moztu eta ondakinak batu. Ondoren paperontziak, zinburu eta beroketa eta luzamenduak egiteko makinen instalazioak. Eta bitartean gure esperientzia eta inguruko elkarteen laguntzarekin bideratu genuke asmo eta erronka egingarri hau: More parkea. Ahaztu gabe, jakina, unibertsitateko Arantzazu Luzarraga ingenieruaren gidaritzarekin kontaktzen dugula.

4-JARRAIPENA

Gure konpromisua proiektua aurrera badoa negutegia modu autonomoz gestionatzea litzateke. Arestian esan bezala parkearen beharrak asetzeko eta parte hartzen duten auzoki kide eta hezkuntza komunitateko partaideei fruituak partaidetza truke eskaintzeko, azkeneko zazpi urteetan IES Ibarrekolanda BHI-n egin dugun moduan.

Lan txikiak egiteko, inusketak eta lorategien apainketak, guk ikastetxean ditugun herramintekin egin ditzakegu, batzuetan udal langileei laguntza eskatu behar badiogu ere.

Azkenik, urmaelaren bisita gidatuak eskolentzat zein auzokideentzat bideratu ditzakegu eta, arteetako batxilerra sonatua daukagunez, libertitzeko saio popularrak antolatu ere. Non hobe?

(1) Bertan azkeneko hiru urteetan zuhaitzak sartu ditugu Bilboko udaletxeko lorazain zenbitzuen baimena eta laguntzarekin: gurbitzak, ereinotzak, otsalizarrak eta urrondoak.

(2) Plan urbanistikoan eraikiezina izateak esan nahi du bertan ezin dela ezer eraiki, baina bai espazio publiko moduan erabili. Udaletxeak bestalde, beti egin dezake birkalifikazio bat.

(3) Proiektuan zehar aipatzen dira, zehazki ez bada, bai iradoki askotan: Aranzadi, Lurguia, Bilboko udala eta Hiru Auzo auzokideen elkarteak.

(4) Aipatutako lur sailak Enekurirako igoeran ezker aldean daude Banderas (Elorriaga) mendiaren beheko aldean.

(5) Ez gara konturatzen zein garrantzitsua den eta konturatu gabe zenbat denbora ematen dugun ura edateko iturri bila (Ruth Lujua ikaslea).